

EXCLUSIF  
DÉCOUVREZ  
LES APPS D'IPTIS

LOGICIELS MÉTIERS &  
SOLUTIONS D'EXTERNALISATION  
POUR LES INSTITUTIONNELS ET LES  
PROFESSIONNELS DU TOURISME

# ALOAKTU #8

## MODULE DE VENTE EN LIGNE

Il était attendu et le voilà, au delà des évolutions annuelles de nos logiciels nous sommes ravis de vous présenter le module de vente en ligne. Mettez en vente vos produits et billets directement sur votre site web.

## NOUVEAUTÉS TAXE DE SÉJOUR

DeclAloa, webscraping ou encore de toutes nouvelles statistiques, le logiciel de taxe de séjour a beaucoup évolué depuis ses débuts. Le dernier webinaire lui était même dédié alors revenons sur les dernières évolutions.

## AUTRES ACTUALITÉS

- + Découvrez un numéro spécial consacré aux applications collaboratives d'IPTis, opérateur télécom.
- + Les webinaires
- + Newsletter et revue de presse

## MODULE DE VENTE EN LIGNE

Pendant de nombreuses années les logiciels Boutique & Billetterie et Gestion Commerciale n'offraient pas la possibilité de vendre en ligne vos produits et billets sur vos sites internet respectifs.

Nous proposons par ailleurs plusieurs solutions pour répondre à vos requêtes : utilisation d'un webservice ou création d'un partenariat avec des places de marché comme Elloha et Alliances Réseaux qui proposaient déjà ce service.

Même si ces solutions restent d'actualité, le nombre croissant de vos demandes nous a poussé à travailler à l'élaboration d'un outil pour vous permettre de vendre vos produits et billets directement sur votre site web tout en faisant remonter ces informations dans vos logiciels Aloa.

### COMMENT ÇA MARCHE ?

Le module de vente en ligne développé par nos équipes se présente sous la forme d'un widget c'est-à-dire d'une petite application qui s'intégrera sur une nouvelle page de votre site que vous aurez créée pour l'occasion. Aloa de son côté s'occupe de préparer le widget s'intégrant au mieux à votre charte graphique. Dans le même temps vous définissez les différentes catégories et produits que vous souhaitez ajouter au widget.

Une fois le widget préparé nous vous fournissons un code informatique qu'il faudra copier sur la page vierge de votre site web et c'est la seule installation qu'il y aura à faire ! Une fois mis en place les internautes pourront acheter des produits boutiques ou réserver des activités directement depuis cette nouvelle page. La simplicité d'installation de ce widget permet de déployer très facilement le module de vente en ligne sur votre site web.

Notez qu'il s'agit de la première version de ce widget mis en place par l'équipe Aloa. Le développement de nouvelles fonctionnalités viendra après les premiers retours et les premières expériences d'utilisation.

### BOUTIQUE EN LIGNE

Votre page dédiée à la vente en ligne se présente de manière simple, structurée autour des différentes catégories de produits que vous aurez défini en amont pour faciliter la navigation et l'expérience web de vos utilisateurs. Ainsi vous pourrez organiser vos produits selon des thématiques classiques ; alimentaire, textile, souvenirs, billetterie, etc. Mais rien ne vous empêche de les classer sous d'autres termes comme produits du terroir, activités en famille ou encore expériences culturelles par exemple. Un visuel viendra illustrer chaque catégorie.

Le visiteur retrouvera dans une catégorie tous les produits qui y sont rattachés. En cliquant sur un produit en particulier il affichera sa fiche produit et la possibilité de l'ajouter à son panier. Il peut naviguer entre les différents produits des différentes catégories pour faire son shopping et choisir parmi plusieurs tailles lorsque cela est nécessaire (pour un vêtement par exemple).

### BILLETTERIE EN LIGNE

La billetterie apparaît comme une catégorie parmi les autres sur votre page de boutique en ligne. Là encore, le descriptif s'affiche en cliquant sur l'activité choisie. Il faut ensuite cliquer sur l'icône « réserver » pour sélectionner une date et un horaire et vérifier les disponibilités. Si le visiteur ne trouve pas de disponibilité sur son créneau, le système va automatiquement lui proposer deux autres créneaux afin de maximiser les réservations.

Une fois les billets ajoutés au panier, le visiteur règle sa commande en

ligne et ses billets lui sont envoyés par email, il reçoit des e-billets à scanner le jour J.

### PAIEMENT - LIVRAISON

Le paiement se fait par carte bancaire. Les billets nous l'avons vu peuvent être envoyés par email ; pour le reste des produits, l'internaute aura le choix entre la livraison à domicile ou un Click & Collect.

### PILOTAGE DEPUIS VOTRE LOGICIEL ALOA

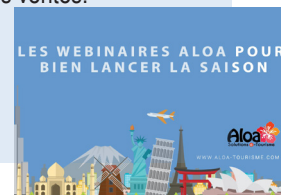
L'administration de votre boutique en ligne se fait directement depuis votre logiciel Aloa. Ainsi vous retrouvez dans un seul et même espace la gestion de vos stocks, de vos produits et billets, votre facturation ainsi que toutes les statistiques en lien avec vos ventes. En gérant vos différents points de vente, qu'ils soient physiques ou virtuels, depuis un seul et même outil vous gagnez du temps et facilitez les remontées d'informations. Adieu les doublons et les listes Excel à compléter à côté!

Pour ce qui est de la gestion des stocks, le module de vente va venir interroger en direct vos stocks comme le fait actuellement votre logiciel de Boutique et Billetterie ou de Gestion Commerciale. Pour vos ventes en ligne vous choisissez soit de débiter un stock existant soit vous créez un nouvel espace de stockage entièrement dédié à la vente.

### POURQUOI DÉVELOPPER VOTRE VENTE EN LIGNE

À l'heure du tout numérique et des récents événements les visiteurs de vos destinations prennent moins le temps de se rendre physiquement sur site. Ils peuvent désormais acheter et organiser en ligne tout leur séjour. Avec la possibilité de réserver et de payer sur votre site web vous contre-carrez le manque à gagner. De plus vous pourrez mettre en avant vos produits locaux pour générer ainsi de nombreuses ventes additionnelles.

Nous avons pensé un modèle économique simple, où aucune commission ne sera prélevée sur les ventes.



## LES WEBINAIRES

Suite au déconfinement, nous étions encore nombreux à devoir faire face au télétravail et à ne plus pouvoir nous déplacer pour des motifs professionnels. Le webinar, format largement utilisé pendant le confinement nous a paru être le meilleur outil pour continuer à échanger avec vous et communiquer sur les nouveautés apportées à nos logiciels.

Ainsi nous avons proposé des webinaires portant sur nos différents modules comme celui de Gestion du Temps ou de Boutique Billetterie pour exposer les nouvelles évolutions mais aussi pour reprendre ensemble des notions propres à chaque outil. C'était également l'occasion pour notre équipe de présenter les différents partenariats mis en place comme par exemple avec la solution de GRC Avizi.

Fort des premiers retours nous avons décidé de renouveler l'expérience et de proposer ce format plus régulièrement tout au long de l'année. Un nouveau webinar sur les nouveautés autour de la taxe de séjour a eu lieu début octobre ainsi qu'un autre début novembre sur le tout nouveau module de vente en ligne développé par Aloa.

A noter que nous envoyons également à tous les inscrits et les participants une FAQ qui reprend toutes les questions posées lors de chaque webinar ainsi qu'un lien vers le replay.

## DU NOUVEAU POUR NOTRE SOLUTION DE GESTION DE LA TAXE DE SÉJOUR

Aloa travaille depuis de nombreuses années sur sa solution d'optimisation du recouvrement de la taxe de séjour, mais de récentes évolutions ont permis à cet outillage de franchir un cap dans le panel des fonctionnalités disponibles pour nos utilisateurs. Ces évolutions ont été présentées lors de notre dernier webinaire du 08 octobre 2020, un « replay » est disponible n'hésitez pas à nous solliciter pour y accéder. Revenons en quelques lignes sur les chantiers récemment menés.

### UN TRAVAIL AUTOUR DES STATISTIQUES

Nous avons conservé nos différents outils d'extraction permettant à chacun d'exporter sous Excel les données collectées de manière à réaliser un retraitement et à élaborer ses propres tableaux. Soucieux de proposer une alternative graphique plus « user friendly » nous avons développé un tableau de bord de synthèse permettant à un instant T de générer et d'afficher un « reporting » complet présentant les différents indicateurs clés de la gestion de la taxe de séjour.

Dans le même temps et dans le souci d'apporter une réponse aux demandes des départements ou des territoires concernés nous avons également mis en œuvre une solution capable de présenter les données compilées de plusieurs destinations dans un seul et même module statistique. Ainsi nous sommes désormais en mesure d'équiper plusieurs destinations avec notre outil et de donner un accès aux statistiques à un comité de pilotage légitime pour extraire et compiler les données des différentes bases de données.

### LE WEBSCRAPING

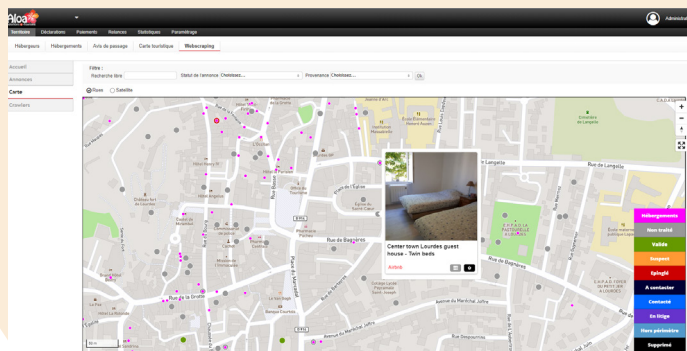
Ça y est notre module de « webscraping » est accessible gratuitement par tous nos clients et permet de rechercher et de rapatrier dans Aloa les annonces de location relatives aux communes du territoire de compétences, facilitant ainsi le travail de veille de nos utilisateurs. Ajoutons à cela la possibilité de superposer sur une même carte les hébergements connus et les annonces, ce qui permet visuellement de repérer une correspondance ou alors un hébergement n'ayant aucune correspondance et qui donc nécessite un travail d'investigation supplémentaire.

Le module permet d'organiser les annonces et de les trier de manière à distinguer celles ne posant pas de problème de celles jugées plus suspicieuses. Nous avons eu le souci de proposer un outil très visuel dans le but de faciliter le travail de l'utilisateur dans cette tâche parfois rébarbative mais nécessaire quand on a le souci d'optimiser le rendement de la taxe de séjour.

Pour le moment la liste des sites de location que nous interrogeons reste limitée car nos « robots » ne sont pas forcément autorisés par tous les sites de location, ceci étant nous recherchons régulièrement des alternatives et nous ne manquerons pas de faire évoluer le module dès que ce sera possible. C'est pourquoi nous avons pris le parti de fournir cet outil gratuitement, c'est un module expérimental mais c'est déjà une avancée importante que de pouvoir récupérer par exemple les annonces d'Airbnb ou Aritel grands pourvoyeurs en la matière.

### DECLALOA

DeclAloa est la réponse apportée pour permettre à votre territoire de proposer un télé-service de génération du numéro d'enregistrement pour les hébergements concernés. Le fonctionnement de ce module est très simple, il est accessible depuis la plateforme de télé-déclaration et permet à un hébergeur de se référencer sur la plateforme, de déclarer son hébergement et de recevoir en retour une attestation avec



un numéro d'enregistrement. Une fois la démarche effectuée il pourra bien entendu avoir accès à la plateforme pour déclarer et reverser les sommes de taxe de séjour collectées, il aura également son numéro ce qui lui permettra de créer une annonce sur les différents sites de location.

L'attestation fait partie des documents éditables, vous pouvez donc la personnaliser à votre guise avec notre éditeur.

Cet outil n'est pertinent que si vous avez mis en place la procédure d'enregistrement, malgré tout il peut être utile pour permettre aux hébergeurs de se référencer auprès de vos services sans avoir à vous solliciter directement, cet outil est proposé gratuitement à tous nos clients.

## REVUE DE PRESSE, NEWSLETTER ET CIE

En plus de l'Aloaktu que vous recevez une fois par an sous format papier nous communiquons régulièrement avec vous sur plusieurs canaux de communications digitaux.

La revue de presse taxe de séjour tout d'abord qui concerne les utilisateurs du logiciel taxe de séjour et qui a vu le jour il y a un peu plus d'un an. Cette revue de presse envoyée par email reprend les dernières informations relatives à cette taxe et vous tient informés des évolutions juridiques qui l'entoure.

Une newsletter plus générale a ensuite été créée. Envoyée tous les deux mois à tous nos clients, elle compile toutes les nouveautés et évolutions qu'il y a eu sur chacun des logiciels. Vous retrouverez dans cette newsletter les corrections et améliorations des modules que vous utilisez avec de nombreuses captures d'écran pour faciliter votre compréhension.

Enfin nous communiquons régulièrement avec vous sur les réseaux sociaux pour vous faire part de nouveautés via les billets de blogs, vous inviter à de nouveaux webinaires ou encore tout simplement vous remercier de votre accueil en postant un selfie de nos collaborateurs lors des formations au sein de vos structures.



[alotourisme](#)



[consonanceweb](#)



[ConsonanceWeb / Aloa - Solutions eTourisme](#)



[Aloa / Consonanceweb](#)

Pour plus d'informations sur ces divers moyens de communication, n'hésitez pas à vous rapprocher du support ou de votre commercial référent.



Gardez votre **#ALOATTITUDE**

## RETOUR SUR LES #ET16

Les Rencontres du eTourisme se sont déroulées à Pau du 13 au 15 octobre. L'équipe d'Aloa Solutions eTourisme était présente comme tous les ans salle Faisans et malgré une faible participation nous étions ravis de vous retrouver lors de vos pauses.



### Aloa-Solutions eTourisme

19 rue Fernand Delmas 19100 Brive-La-Gaillarde  
Tél : 05.55.23.15.81 | Fax : 05.55.23.54.94  
contact@aloe-tourisme.com

**WWW.ALOA-TOURISME.COM**